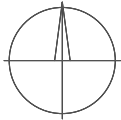
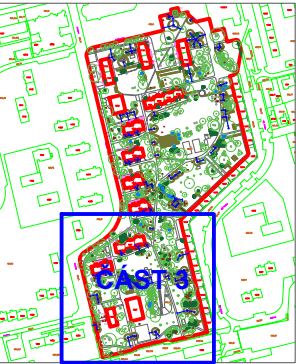


- LEGENDA:
- HRANICE ŘEŠENÉHO ÚZEMÍ
 - HRANICE PARCEL
 - STÁVAJÍCÍ STROMY/SKUPINY STROMŮ
 - STÁVAJÍCÍ KEŘE
 - NOVĚ NAVRŽENÉ STROMY
 - NOVĚ NAVRŽENÉ ZÁHONY (OZN. Z1 - Z11)
 - NAVRŽENA OBNOVA TRAVNATÝCH PLOCH
 - STROMY KÁCENÉ V RÁMCI SO 01
 - NAVRŽENA OCHRANA DŘEVINY BEDNĚM BĚHEM STAVBY/DEMOLIC

- AC Acer campestre
AH Aesculus hippocastanum
AL Amelanchier lamarckii
AM Aronia melanocarpa
AP Acer platanoides
AR Acer rubrum
CB Carpinus betulus
CC Corylus colurna
GB Ginkgo biloba
JRA Juglans regia 'Apollo'
JRJ Juglans regia 'Mars'
JRM Juglans regia 'Jupiter'
LT Lyriodendron tulipifera
MF Malus floribunda
MK Magnolia kobus
PAP Prunus avium 'Plena'
PH Platanus hispanica
QP Quercus petraea
QR Quercus rubra
TP Tilia platyphyllos

POZN:
- kótováno v metrech



ZODPOVĚDNÝ PROJEKTANT: Ing. Markéta SPRINZLOVÁ, Ph.D.		<div>FLORSTYL</div>	
VYPRACOVAL: Ing. Klára GOTTWALDOVÁ			
MÍSTO: k.ú. Hrabůvka, PARCELNÍ ČÍSLO: 451/4, 462/1	OBEC: Ostrava-Jih		
INVESTOR: Statutární město Ostrava, městský obvod Ostrava-Jih Horní 791/3, 700 30 Ostrava-Hrabůvka		AKCE: REKONSTRUKCE PARKOVÉ ZELENĚ MEZI ULICEMI MJR. NOVÁKA A KRESTOVA	
ODDÍL: -		Náměstí Svobody 362, 686 04 Kunovice IČO: 60731346 DIČ: CZ60731346 www.florstyl.cz atelier@florstyl.cz +420 571 893 141	
OBSAH VÝKRESU : OSAZOVACÍ PLÁN, ČÁST 3		STUPEŇ PD: DPS	
		DATUM: 10/2022	FORMÁT: 2 A4
		ČÍS. ZÁKL. : -	ČÍS. ARCH. : -
		MĚŘÍTKO:	ČÍSLO VÝKRESU: 1:750 D.1.3